

# FILTRI A "Y" FILETTATI

## "Y" Screwed Strainers

FY823A/I/E

02

2017



**TIPO / Type** **FY823A**  
**GHISA EN GJL-250 PN 16**  
 PN16 Cast iron EN-GJL-250

**PED 2014/68/UE** 

**EARC** a richiesta / on request

### IMPIEGHI

Vapore, acqua surriscaldata, acqua e fluidi non corrosivi  
 Pressione e temperatura max ammissibili :  
 16 barg 120 °C / 12,8 barg 200 °C temp. min. impiego -10°C

### MATERIALI

|                    |                                       |
|--------------------|---------------------------------------|
| <b>Descrizione</b> | <b>Tipo FY823A</b>                    |
| Corpo              | EN-GJL-250                            |
| Coperchio          | EN-GJS-500-7                          |
| Filtro             | X5CrNi 18-10 1.4301 AISI 304          |
| Caratt. Filtro     | Mesh 1,0 mm – 45 mesh/cm <sup>2</sup> |
| Guarnizione corpo  | Carbamide gomma                       |

### CONNESSIONI

**Dimensioni mm – Kv m<sup>3</sup>/h - pesi Kg.**

### APPLICATIONS

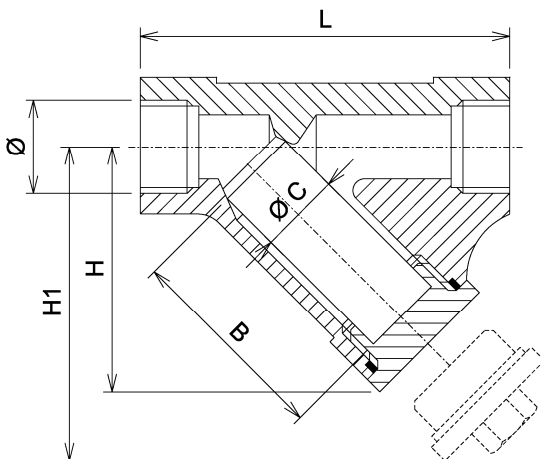
Steam, superheated water, water and non corrosive fluid  
 Maximum allowable pressure and temperature :  
 16 barg 120 °C / 12,8 barg 200 °C min. operating temp. -10°C

### MATERIALS

|                       |                                       |
|-----------------------|---------------------------------------|
| <b>Description</b>    | <b>Type FY823A</b>                    |
| Body                  | EN-GJL-250                            |
| Cover                 | EN-GJS-500-7                          |
| Screen                | X5CrNi 18-10 1.4301 AISI 304          |
| Filter characteristic | Mesh 1,0 mm – 45 mesh/cm <sup>2</sup> |
| Body gasket           | Carbamide Rubber                      |

### CONNECTIONS

**Dimensioni mm – Kv m<sup>3</sup>/h - weights Kgs**



| Ø      | L   | H   | H1  | Ø C | B   | Kv m <sup>3</sup> /h | Kg  |
|--------|-----|-----|-----|-----|-----|----------------------|-----|
| 3/8"   | 72  | 45  | 75  | 18  | 48  | 1,8                  | 0,3 |
| 1/2"   | 85  | 52  | 80  | 23  | 56  | 3,6                  | 0,5 |
| 3/4"   | 100 | 62  | 90  | 28  | 68  | 11                   | 0,8 |
| 1"     | 120 | 73  | 110 | 36  | 82  | 15,5                 | 1,1 |
| 1.1/4" | 140 | 86  | 114 | 42  | 98  | 26                   | 1,9 |
| 1.1/2" | 160 | 98  | 126 | 50  | 114 | 41                   | 2,5 |
| 2"     | 205 | 144 | 172 | 60  | 154 | 68                   | 6,1 |
| 2.1/2" | 245 | 172 | 200 | 76  | 187 | 82                   | 8,5 |
| 3"     | 265 | 186 | 224 | 83  | 200 | 115                  | 12  |

I dati tecnici forniti hanno solo valore indicativo e non sono impegnativi per il costruttore che si riserva la facoltà di cambiarli in qualsiasi momento senza obbligo di preavviso. **Tutte le specifiche tecniche della CONFLOW SpA, sono disponibili nell'ultimo stato di aggiornamento sul sito [www.conflo.it](http://www.conflo.it)**

Specifications given are only indicative and not binding for the manufacturer who reserve the right to carry-out any modifications deemed necessary without prior notice. **All data sheets by CONFLOW SpA, are available last update on our internet web site [www.conflo.it](http://www.conflo.it)**

# CONFLOW s.p.a.

COMPANY WITH  
 QUALITY SYSTEM  
 CERTIFIED BY DNV GL  
 = ISO 9001 =

Via Lecco, 69/71 - 20864 AGRATE BRIANZA (MB)  
 Tel: +39 - (0)39.651705 Fax: +39 - (0)39.654018  
 E-mail: [vendite@conflo.it](mailto:vendite@conflo.it) / [sales@conflo.it](mailto:sales@conflo.it)  
 Web: [www.conflo.it](http://www.conflo.it)

# FILTRI A "Y"

## "Y" Strainers

FY3060/I/E

12

2013



FY300



FY600

**TIPO / Type FY 300**  
**GHISA SFEROIDALE GGG 40 PN 25**  
 PN 25 Spheroidal Cast iron GGG 40.3

**TIPO / Type FY 600**  
**ACCIAIO ASTM A105 PN 100**  
 PN 100 Forged steel ASTM A105

### IMPIEGHI

Vapore, acqua surriscaldata, acqua e fluidi non corrosivi  
 Pressione e temperatura max ammissibili :  
 Tipo **FY 300** 25 barg -5/+120 °C ..19,5 barg 260 °C  
 Tipo **FY 600** 100 barg -20/+37 °C...71 barg 400 °C

### MATERIALI

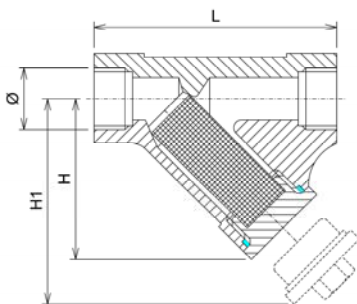
| Descrizione       | Tipo FY300         | Tipo FY600         |
|-------------------|--------------------|--------------------|
| Corpo             | GGG40              | ASTM A105N         |
| Coperchio         | A105               | ASTM A105N         |
| Filtro            | 316L               | AISI 316           |
| Caratt. Filtro    | Perforazione 0,8   |                    |
| Guarnizione corpo | Grafite rinforzata | AISI 316 + Grafite |

### CONNESSIONI

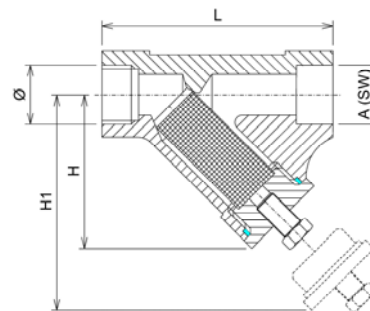
|                           |                 |
|---------------------------|-----------------|
| Tipo <b>FY300 / FY600</b> | UNI-ISO 7/1 Rp  |
| Tipo <b>FY600</b>         | NPT             |
| Tipo <b>FY600</b>         | Tasca a saldare |

### Dimensioni di ingombro mm e pesi Kg.

FY300



FY600



| Ø      | TIPO - TYPE FY300                       |     |     |         |             | TIPO - TYPE FY600                       |     |     |         |             |
|--------|---|-----|-----|---------|-------------|---|-----|-----|---------|-------------|
|        | L                                       | H   | H1  | Kv m3/h | Peso Weight | L                                       | H   | H1  | Kv m3/h | Peso Weight |
| 3/8"   | N.A. = non applicabile / not applicable |     |     |         |             | 90                                      | 60  | 105 | 2,7     | 0,90        |
| 1/2"   | 79                                      | 55  | 87  | 3,6     | 0,47        | 90                                      | 60  | 105 | 3,6     | 0,90        |
| 3/4"   | 93                                      | 65  | 110 | 11      | 0,77        | 110                                     | 75  | 140 | 11      | 1,60        |
| 1"     | 110                                     | 78  | 125 | 15,5    | 1,40        | 130                                     | 93  | 155 | 15,5    | 3,0         |
| 1.1/4" | 140                                     | 103 | 155 | 26      | 2,15        | 160                                     | 120 | 195 | 26      | 4,50        |
| 1.1/2" | 153                                     | 115 | 190 | 41      | 3,30        | 160                                     | 120 | 195 | 41      | 6,0         |
| 2"     | 177                                     | 140 | 230 | 68      | 5,10        | N.A. = non applicabile / not applicable |     |     |         |             |

I dati tecnici forniti hanno solo valore indicativo e non sono impegnativi per il costruttore che si riserva la facoltà di cambiarli in qualsiasi momento senza obbligo di preavviso. Tutte le specifiche tecniche della CONFLOW SpA, sono disponibili nell'ultimo stato di aggiornamento sul sito [www.conflo.it](http://www.conflo.it)

Specifications given are only indicative and not binding for the manufacturer who reserve the right to carry-out any modifications deemed necessary without prior notice. All data sheets by CONFLOW SpA, are available last update on our internet web site [www.conflo.it](http://www.conflo.it)

# CONFLOW s.p.a.

COMPANY  
 WITH QUALITY SYSTEM  
 CERTIFIED BY DNV  
**ISO 9001**

Via Lecco, 69/71  
 20864 AGRATE BRIANZA (MB)  
 Tel. 039/651.705 - 650.397  
 Fax 039/654.018